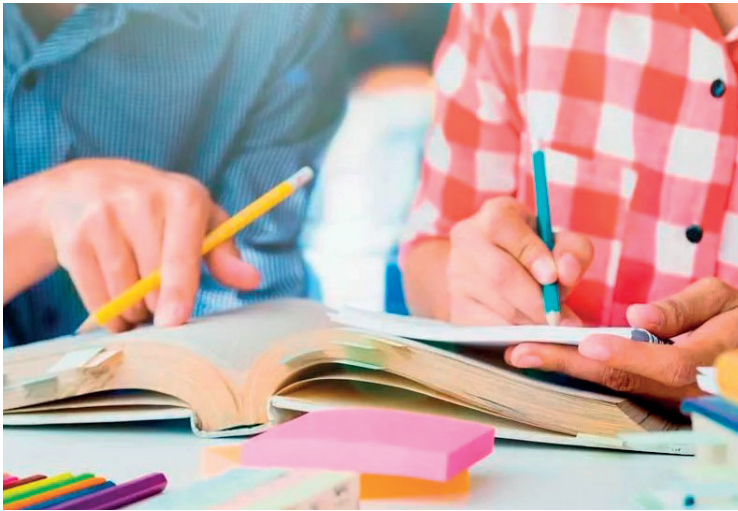


## Asinadas as táboas salariais para 2023 do IX Convenio Colectivo do Ensino non Regulado por debaixo do acordado

*A CIG-Ensino non asinou estas táboas salariais miserentas que manteñen a precariedade salarial no sector un ano máis, consolidando e aumentando a perda de poder adquisitivo do persoal traballador.*



En pleno mes de xullo, cunha nova imposición e autoritarismo patronal e baixo a permisividade do sindicalismo pactista e entreguista estatal, asináronse as táboas salariais para o ano 2023 do IX Convenio colectivo estatal de ensinanza e formación non regrada. Por parte das patronais asináronas CECAP, CECE e ANCED e pola parte sindical só CCOO (o que dá idea da miseria asinada ao non facelo nin sequera UGT). Desta vez nin se respectou o 5º Acordo para o Emprego e a Negociación Colectiva (AENC), do famoso “Pacto Social” entre patronais e CCOO/UGT, que recolle unha suba do 4% para 2023 cunha cláusula de revisión salarial dun máximo do 1% (a aplicar dende xaneiro do ano seguinte e sen retroactividade!). A CIG-Ensino non asinou estas táboas que manteñen a precariedade salarial no sector un ano máis, consolidando e aumentando a perda de poder adquisitivo do persoal traballador. Nin sequera aseguran cunha cláusula de revisión salarial o IPC real para 2023 nun convenio do máis precario en salarios, dentro de todos os que hai no ensino.

### CONDICIÓNS DO ACORDO SALARIAL PARA 2023

- **Suba dun 3,75% dende xaneiro de 2023** a todos os conceptos salariais das táboas. Sen ningún tipo de cláusula de revisión salarial ao final de ano.
- **Adaptación ao SMI computando o Complemento de Dedicación aos salarios que queden por debaixo do mínimo dos 15.120€ a cobrar por cada traballador/a.**

Isto xa é obrigado por lei ao pasar o SMI de 2023 de 1.000€/mes a 1.080€, ou de 14.000€/ano a 15.120€.

- **Incremento de 300€/ano para non verse atrapadas polo SMI (esquecéndose de outras) ás categorías:** Profesor/a Titular, Profesor/a de Taller, Titulado/a non docente e Educador/a Social.
- **Estas míseras subas salariais, esmolas e adaptacións ao SMI a quen corresponda** teñen que abonalas as empresas cos atrasos dende xaneiro, en 2 meses dende a publicación no BOE.

### VALORACIÓN DO ACORDO POLA CIG-ENSINO E PROPOSTAS FEITAS

As táboas salariais asinadas significan consolidar e incluso incrementar a perda de poder adquisitivo futura, sabendo que xa herdabamos perda de poder adquisitivo das táboas anteriores a 2020 (asinando conxelacións), e que no 2021 houbo o 1,5% de suba e no 2022 un 2% de suba (só no salario base), cando os IPC neses anos foron: en 2021 o 6,5% e en 2022 do 5,7%. En total, encareceuse a vida o 12,20% e a suba salarial foi do 3,5%, é dicir, perdeuse un 8,7% de poder adquisitivo. As subas aplicáronse sobre o salario base, o “CPP” e “Compl. Dedicación”, quedando conxeladas as cantidades dos postos funcionais (director, xefe de estudos,...) Resulta vergoñento que a traballadores/as tan cualificados/as (mínimo un Grao) como se require, para persoal docente sobre todo, non se lles recoñeza salarialmente, estando case no SMI. Todas as OO.SS esixiamos dignificación dos salarios, con bastante máis porcentaxe de suba para recuperar o poder adquisitivo perdido e ademais garantir a cláusula de revisión salarial ás táboas segundo o IPC; aplicar o SMI ao salario base e non computando o Complemento de dedicación e persoal docente subirlle aos 18.000€ (sobre 1.300€/mes de salario). Concretamente desde a CIG-Ensino acabamos propoñendo unha suba lineal de 100€/mes a cada categoría no salario base, 1.400€/ano, e un 5% máis ao resto de complementos salariais, que levan anos conxelados, incluídos os de cargo.

## Táboas salariais IX Convenio Colectivo de Enseñanza e Formación Non Regrada

Categorías profesionais	ANO 2022	ANO 2023 (3,75%)
Profesor/a titular	15.302,86	16.176,72
Profesor de taller	15.302,86	16.176,72
Profesor/a Auxiliar /Adxunto/a	13.875,36	14.395,69
Profesor Auxiliar “on line”	13.875,36	14.395,69
Instrutor/a ou Experto/a	13.023,41	13.754,40
Educador social	15.302,86	16.176,72
Xefe de Administración	17.318,65	17.968,10
Oficial administrativo 1ª	14.137,13	14.667,27
Oficial administrativo 2ª	13.716,34	14.230,70
Orientador profesional	13.716,34	14.230,70
Prosector de emprego	13.716,34	14.230,70
Auxiliar administrativo	12.683,72	13.754,40
Redactor/a- Corrector/a	12.683,72	13.754,40
Axente comercial	12.683,72	13.754,40
Televendedor	12.683,72	13.754,40
Encargado/a de Almacén	14.142,50	14.672,84
Empregado/a de Servizos Xerais	12.683,72	13.754,40
Auxiliar non docente	12.683,72	13.754,40
Monitor- Animador	12.683,72	13.754,40
Titulado non docente	15.302,86	16.176,72
CPP	431,75	447,94
<b>COMPLEMENTO DEDICACIÓN (12 meses)</b>		
Ten 50% ou máis de xornada	109,69	113,80
Ten menos do 50% e máis do 25%	54,85	56,91
Ten o 25% ou menos de xornada	33,21	34,46

\* En vermello as categorías con SMI cos 1365,40€, das 12 pagas mensuais do Compl. Dedicación

**Podes mudar esta actitude sectaria, de pactismo e entreguismo sindical que non vos representa  
Afilíate, apoia e participa nas candidaturas da CIG-Ensino no teu centro de traballo!**